

## RPS IHR NUTZEN

### Kürzere Lieferzeiten

Aufgrund von optimal aufeinander abgestimmter Produktionsprozesse werden Lieferzeiten minimiert.

### Transparenz in der Fertigung

Sie wissen jederzeit und sicher, was in der Fertigung ansteht. Abweichungen sind sofort grafisch ersichtlich und können frühzeitig korrigiert werden. Produktionsvorgänge können transparent nachvollzogen werden.

### Reduktion von Durchlaufzeiten

Aufgrund schneller Informationsverarbeitung, sowie dem Rückmeldewesen aus der Fertigung (BDE/MDE), reduzieren sich Ihre Rüst-, Bearbeitungs- und Liegezeiten.

### Steigerung der Produktivität

Durch verbesserte Maschinennutzung (z.B. Rüstopтимierung) und geringere Stillstandszeiten reduzieren Sie Ihre Kosten.

### Minimierung der Lagerbestände

Durch transparente Planung sinkt der Bestand an Halbfertigerzeugnissen und damit die Kapitalbindung und Kostenbelastung.

### Effiziente Planung

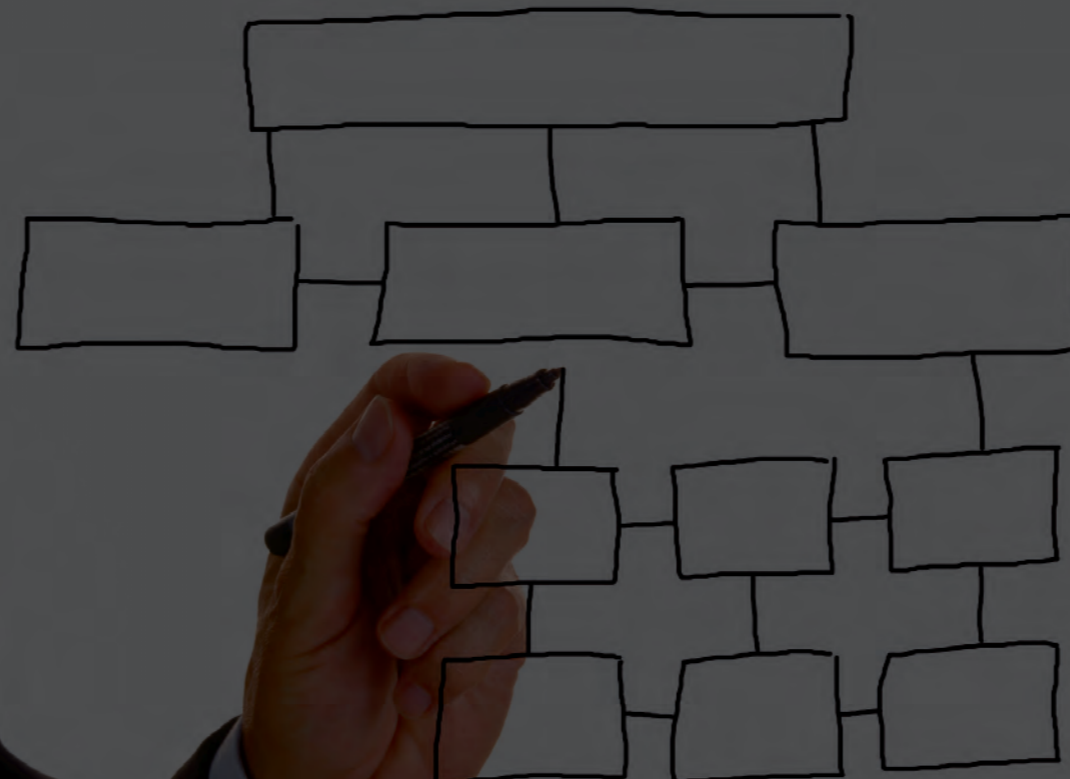
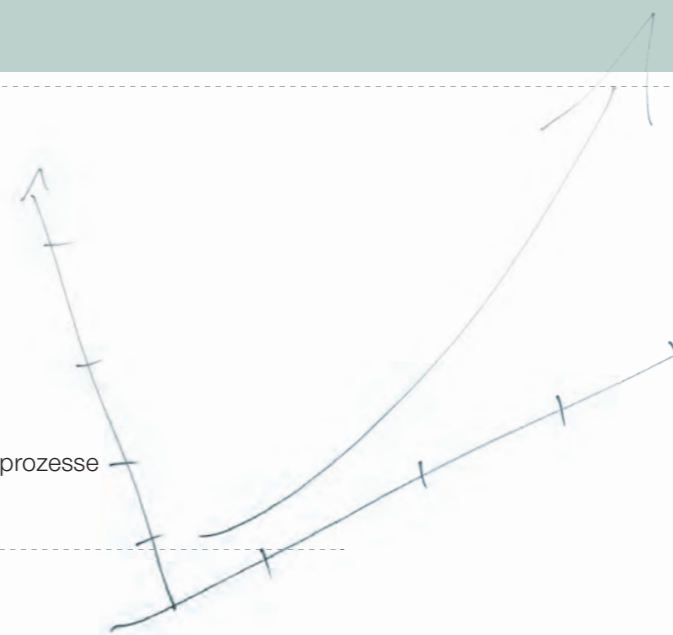
Durch die Schnelligkeit der Planung können bei exakter Berücksichtigung der momentanen Einflüsse alternative Möglichkeiten simuliert und das Optimum gewählt werden.

### Parallele Planung von Engpassressourcen

Simultan wird die Verfügbarkeit von Maschine und Personal geprüft.

### Integration

RPS arbeitet mit dem Mitarbeiterangebot laut der ZEUS®Personaleinsatzplanung und berücksichtigt dabei Mitarbeiterfehlzeiten wie Urlaub, Krankmeldungen oder Dienstgänge/Seminare.



**LEONHARDT**  
SIEGEN :: DORTMUND

LEONHARDT ZEIT- UND  
DATENERFASSUNGSSYSTEME GMBH

STANDORT SIEGEN  
In der Steinwiese 80  
57074 Siegen  
Fon: +49 (0) 271-66068-0  
Fax: +49 (0) 271-66068-15

STANDORT DORTMUND  
Hauert 15  
44227 Dortmund  
Fon: +49 (0) 231-557878-0  
Fax: +49 (0) 231-557878-55

info@leonhardt-zeiterfassung.com  
www.leonhardt-zeiterfassung.com

*Zertifizierte  
Personallösung  
der ISGUS-Gruppe*

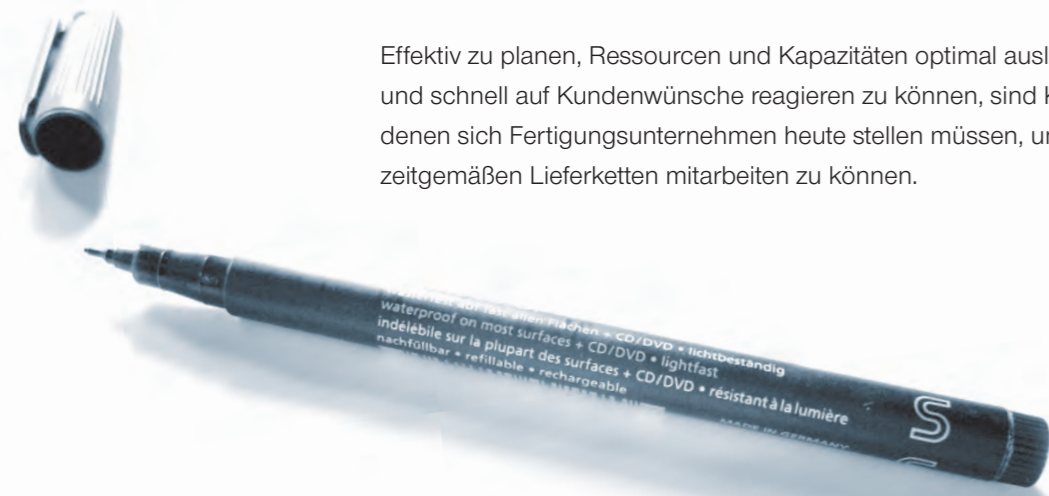
**ISGUS**  
UNTERNEHMENSGRUPPE

**RPS** RESSOURCEN-  
PLANUNGSSYSTEM

*Effizient planen und  
optimal auslasten!*



**LEONHARDT**  
SIEGEN :: DORTMUND



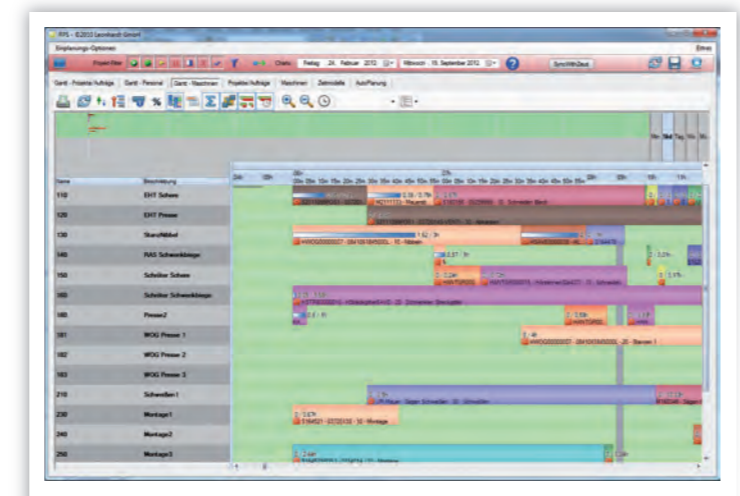
Effektiv zu planen, Ressourcen und Kapazitäten optimal auslasten und schnell auf Kundenwünsche reagieren zu können, sind Kriterien, denen sich Fertigungsunternehmen heute stellen müssen, um in zeitgemäßen Lieferketten mitarbeiten zu können.

## RPS DIE HERAUSFORDERUNG

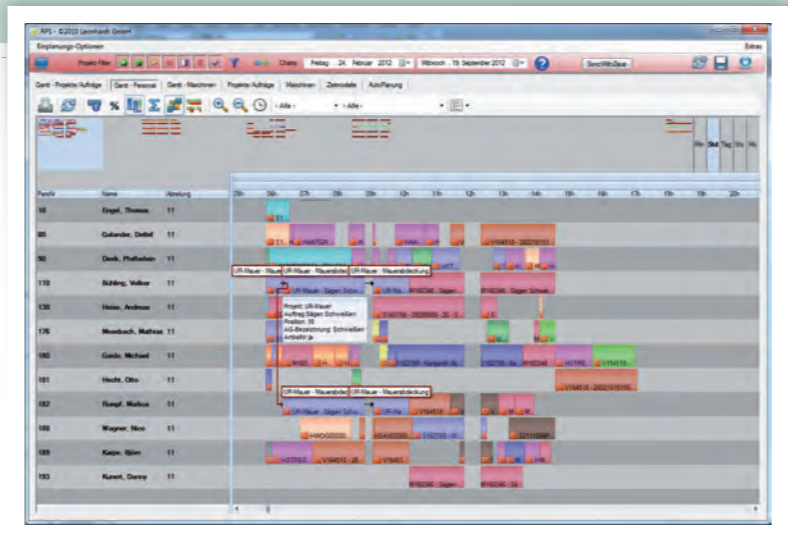
In fast allen Fertigungsunternehmen zählt die zeitgerechte Verfügbarkeit der zur Produktion erforderlichen Ressourcen und Kapazitäten zu den zentralen Herausforderungen von Fertigungsunternehmen. Hierbei ist zu berücksichtigen, dass Ressourcen endlich sind, somit nur in begrenztem Umfang zur Verfügung stehen. Die Planung von Ressourcen und Kapazitäten hat die Aufgabe, die bestmögliche Belegungsplanung zu ermitteln und dabei möglichst alle Ziele, wie zum Beispiel eine optimale Maschinenauslastung bei kürzesten Durchlaufzeiten, unter Einhaltung der Liefertermine und minimalen Rüstkosten zu erreichen. RPS unterstützt die Planer bei der Einlastung der Aufträge, indem er auf die Ressourcendaten zugreift und die Verfügbarkeit überprüft. Aber nicht nur verlässliche Plandaten müssen berücksichtigt werden. Ebenso sind Rückmeldedaten direkt aus der Produktion unabdingbar, um Engpässe frühzeitig erkennen und entsprechende korrektive Eingriffe tätigen zu können.

## RPS PHILOSOPHIE

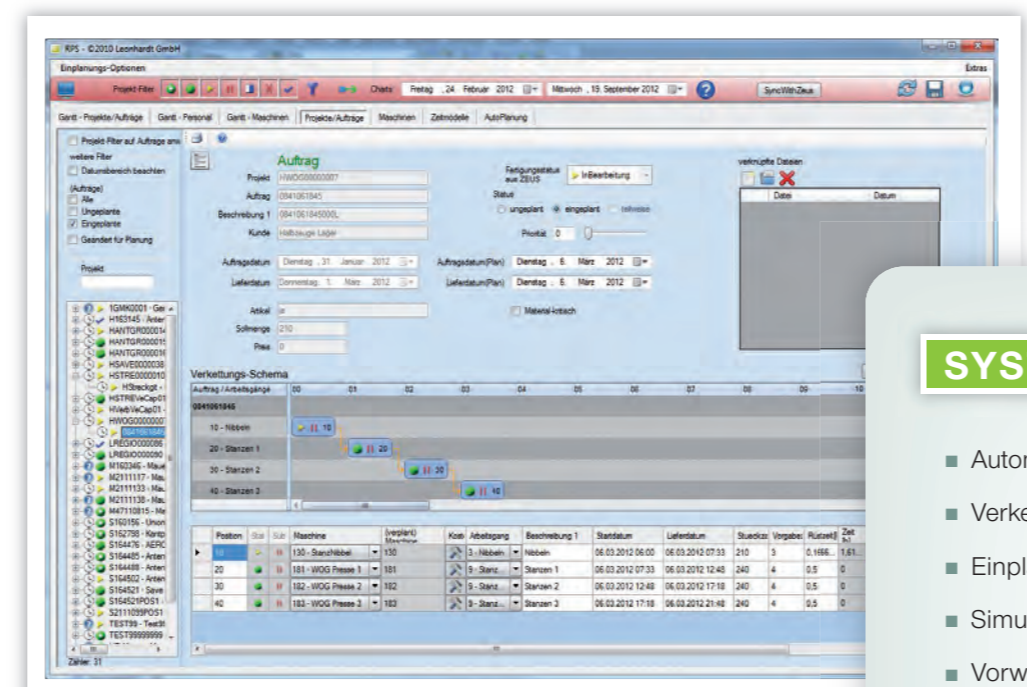
Eine Planung macht nur dann Sinn, wenn ihre Umsetzung erfasst wird und sie auf aktuelle Daten und Einflussfaktoren Rücksicht nimmt. RPS unterstützt diesen Prozess mit einem leistungsstarken Rückmeldewesen und der Gegenüberstellung von SOLL- und IST-Daten aus der ZEUS®Zeiterfassung [PZE] sowie ZEUS®Betriebsdatenerfassung [BDE] sowie optional der ZEUS®Personaleinsatzplanung [PEP] oder Maschinendatenerfassung [MDE]. Der Trend zu immer enger kalkulierten Projekten und immer geringeren Margen zwingt Unternehmen, Kräfte zu bündeln und Prioritäten festzulegen. Ob Serienfertiger, Fließfertiger oder Einzelauftragsfertiger – RPS kann durch die vielfältigen Möglichkeiten der Parametrierung auf die verschiedensten Produktionsformen eingestellt werden.



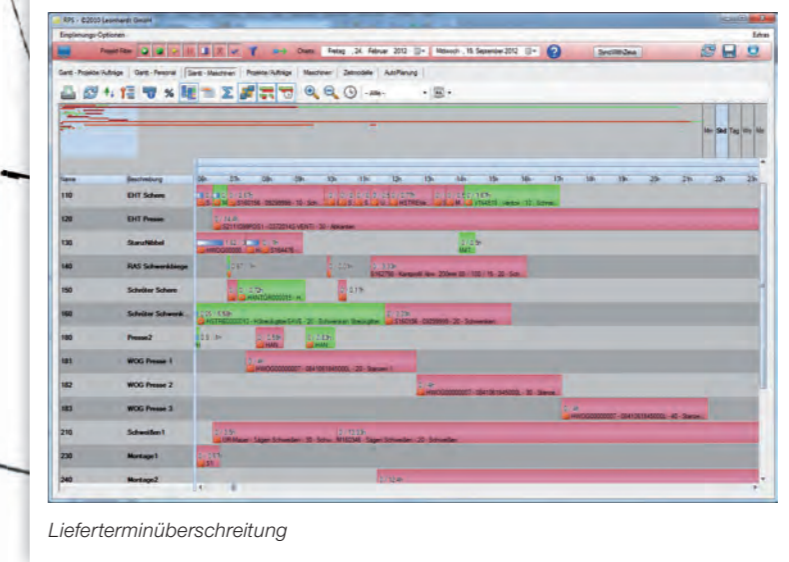
Maschinen mit Rückmeldungen



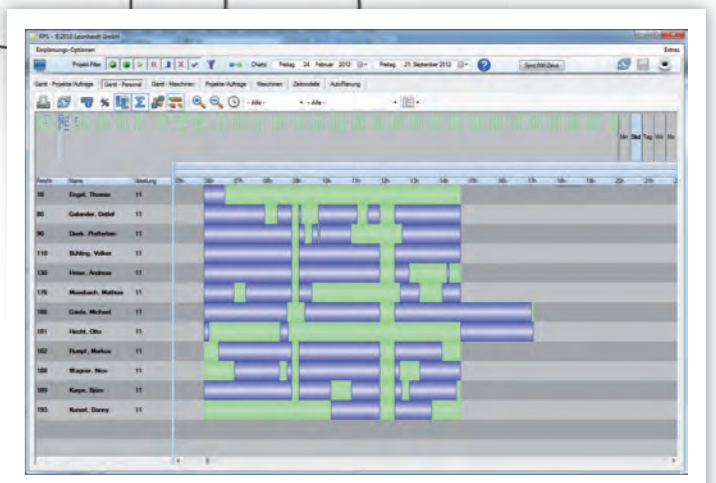
Personal mit Arbeitsgängen



Auftragsdaten



Lieferterminüberschreitung



Personalauslastung

### SYSTEMFUNKTIONEN

- Automatische Einplanung von Aufträgen
- Verkettung von Aufträgen
- Einplanung mit Prioritäten
- Simulation der Planung
- Vorwärtsterminierung
- Rückwärtsterminierung
- Zusammenfassung von Ressourcen in Gruppen
- Mindestlaufzeit vor Wechsel des Arbeitsgangs
- Berücksichtigung von Fremdbearbeitung
- Variable Arbeitsplanverkettung
- Berücksichtigung von Weitergabe- und Übergangszeiten
- Planung von Grundbedarfen wie Mitarbeiteranzahl in Verbindung mit der ZEUS®PEP

### INTEGRATION

- ZEUS®3 Zeiterfassung
- ZEUS®3 Betriebsdatenerfassung
- ZEUS®3 Personaleinsatzplanung
- Maschinendatenerfassung

### SYSTEMANFORDERUNGEN

#### SERVER

- MS SQL Server ab 2005
- Terminalserver
- MS SQL Server 2008 R2

#### PC-CLIENT

- Windows XP
- Windows VISTA
- Windows 7
- Microsoft.Net Framework 3.51 (wird mitgeliefert)
- MS SQL-Client (wird mitgeliefert)
- Crystal-Reports Runtime (wird mitgeliefert)