

ZEUS<sup>®</sup>  
ZEUS<sup>®</sup>

# Personaleinsatzplanung



Perfekt geplant

in der Industrie

im Handel

bei Dienstleistungs-  
anbietern, Polizei,  
Not- und Hilfsdiensten



# ZEUS<sup>®</sup> Personaleinsatzplanung

## In der Industrie...

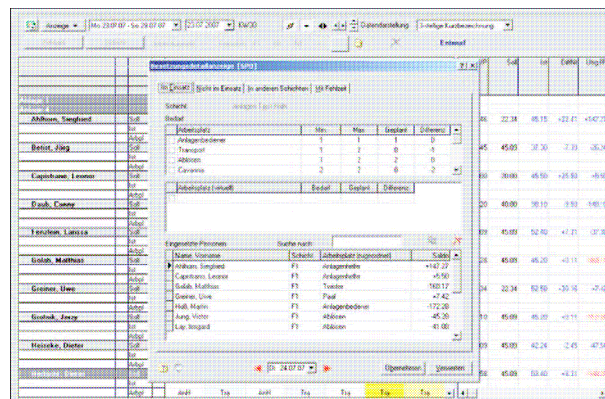
richtet sich die Arbeitszeit oder der Schichtbetrieb nach der Laufzeit der Maschinen und Anlagen.

Ziel ist es, die optimale Nutzung der Anlagen dadurch zu sichern, dass die notwendige Personalstärke in jeder Schicht in der erforderlichen Qualifikation zur Verfügung steht.

Dadurch wird ein kontinuierlicher Fertigungsprozess gewährleistet.

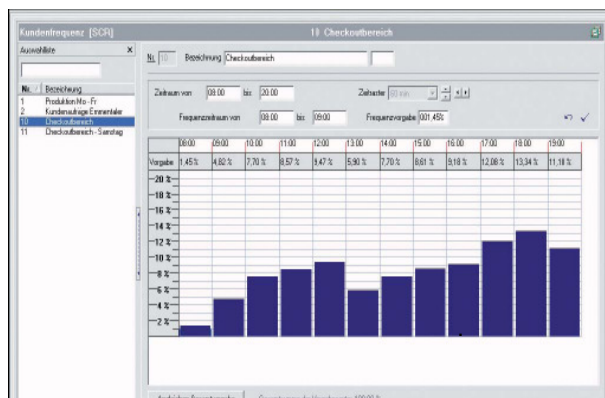
Der einzelne Beschäftigte wird dazu innerhalb eines Schichtteams einer Planungseinheit zugeordnet. Das kann sich auf ein Werk, eine Abteilung, einen oder mehrere Arbeitsplätze oder sogar Tätigkeiten beziehen.

Fällt ein geplanter Mitarbeiter aus, kann sich der Planer sofort einen in Frage kommenden Ersatz vorschlagen lassen.



## Der Handel...

orientiert sich am unterschiedlichen Kundenverhalten, das über den Tages-, Wochen- und Saisonverlauf hinweg beobachtet wird und wofür historische Daten aus der Warenwirtschaft Auskunft geben. In enger Relation zur Kundenfrequenz entwickelt sich der Umsatzverlauf.



Der Handel plant deshalb den Personaleinsatz nach dem erwarteten Umsatz und der sich daraus ergebenden Bedienleistung. Lange Samstage, Sonderaktionen, verkaufsoffene Sonntage, Werbeaussendungen, etc. bilden weitere Einflussgrößen, die von der ZEUS<sup>®</sup> Personaleinsatzplanung berücksichtigt werden.

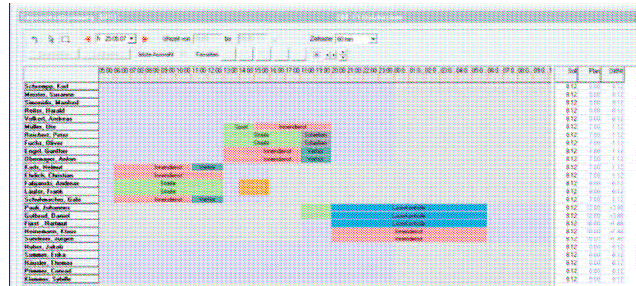
# ZEUS<sup>®</sup> Personaleinsatzplanung

## Dienstleistungsanbieter, Polizei, Not- und Hilfsdienste

Auch hier steht die Bedarfsermittlung an erster Stelle. Neben den regulären Schicht- und Bereitschaftsdiensten, sind es saisonale Gründe, Schulferien oder Verabstaltungen aller Art, die zu unterschiedlichem Personalbedarf für unterschiedliche Tätigkeiten führen.

Anhand eines Rollplanes kann für einen bestimmten Planungszeitraum sehr einfach die Grundbesetzung festgelegt werden.

Mehr- oder Mindestbesetzungen, die sich aus besonderen Anlässen ergeben, können schnell berücksichtigt und der Personaleinsatz entsprechend angepasst werden.



## Pläne, Listen, Auswertungen

Der einfach zu bedienende Reportgenerator liefert Ihnen den druckreifen Schichtplan sowohl im DIN A4- als auch im DIN A3-Format. Die vielfältigen Auswertungsmöglichkeiten erlauben Ihnen eine Betrachtung nach verschiedensten Gesichtspunkten. Kostenstellenstatistiken, An- und Abwesenheitslisten, Buchungsjournale, Übersichten aller Zuschläge und Überstunden und vieles mehr sind damit möglich.

## Abrechnungen

Die ZEUS<sup>®</sup> Personaleinsatzplanung ist ein Modul der Systemfamilie ZEUS<sup>®</sup>. Das bedeutet für Sie, dass ZEUS<sup>®</sup>, egal wie Sie Ihr Personal planen, automatisch das richtige Arbeitszeitmodell zuordnet und Ihre Zeitkonten und Ihre Abrechnung stimmen.

Die bewerteten Zeitkonten werden per Tastendruck an die Lohn- und Gehaltsabrechnung übergeben.



# ZEUS<sup>®</sup> Personaleinsatzplanung

## Lohn und Gehalt

Die nahtlose Übergabe zu allen gängigen Lohn- und Gehaltsprogrammen sowie Rechenzentren erfolgt über eine breite Auswahl an praxiserprobten Schnittstellen.



## Die ISGUS Unternehmensgruppe

Beratung, Schulung, Service.

Berlin, Hamburg, Hannover, Osnabrück, Köln, Dortmund, Siegen, Frankfurt, St. Ingbert, Stuttgart, Nürnberg, Trossingen, Lahr, Kempten, München, Landsberg, Erfurt, A-Wien, A-Wörgl, CH-Wallisellen.

Das dichte Netz unserer Vertriebs- und Servicezentren in Europa und an 18 Standorten in Deutschland garantiert einen perfekten Service und Support. Nutzen Sie unsere Erfahrung aus über 14.000 Installationen. Komplett mit Soft- und Hardware - testen Sie uns!



ISGUS GmbH  
Oberdorfstraße 18 – 22  
D-78054 Villingen-Schwenningen  
Tel. +49 77 20/3 93-0  
Fax +49 77 20/3 93-184  
info@isgus.de  
www.isgus.de

